

“笑顔のあいみちゃん”からの  
大事なお知らせです！

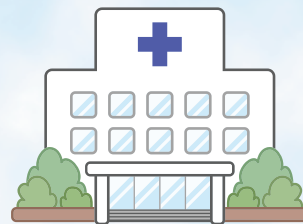


## 人間ドック受診補助について ご存じですか？

千葉教弘は、皆様の健康管理にお役立ていただきたく、会員に対する福祉事業の一環として  
下記の指定医療機関で、短期人間ドック（日帰り）の受診補助を行っています。

### 申請方法

#### Step 1 医療機関へ直接予約をしてください



ポートスクエア柏戸クリニック	TEL 0120-048-936
IMS Me-Life(イムスマライフ)クリニック東京	TEL 03-3548-2451
IMS Me-Life(イムスマライフ)クリニック千葉	TEL 043-204-5511

7,000円  
補助

#### Step 2 医療機関にご予約後、千葉教弘事務局へ連絡してください

★「医療機関・受診日・氏名・自宅住所・電話番号・所属名・ご加入の健康保険組合  
(例 公立学校共済組合)」をお知らせください。

千葉教弘事務局 ☎0120-10-8851 平日9時～17時

#### Step 3 教弘事務局より「利用承認書(補助券)」を送付します

#### Step 4 当日、医療機関で人間ドックを受診してください

★受診時に「利用承認書」を医療機関窓口提出すると  
受診料から補助金額が減額されます。



### ご注意

- 補助の対象は千葉教弘会員の方に限ります。会員については裏面をご覧ください。
- 上記以外の医療機関は対象外となります。
- 50歳、60歳ドックは対象外となります。
- 当日「利用承認書」を使用しないで受診された場合は、後日指定口座へ補助額を振込いたしますのでご連絡ください。
- ご加入の健康保険組合により承認書が利用できない場合があります。その場合、後日指定口座へ補助額を振込いたします。
- 受診日2週間前まではメールでも受付可とします。ご連絡の際はStep2の項目を入力してください。
- 年1回の補助とします。

千葉教弘の会員になると

# 人間ドックの補助が受けられます!!

日本教育公務員弘済会(日教弘)の会員となり、かつ、ユース教弘保険・新教弘保険(ジブラルタ生命保険)に10口以上ご加入いただくと「千葉教弘の会員」となり、さまざまな福祉事業や会員特典を受けることができます。  
(※対象とならない保険もありますので、ご加入の際、学校担当者におたずねください)



## 教弘指定医療機関のご案内

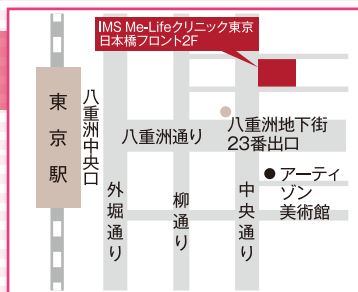


### ポートスクエア柏戸クリニック

〒260-0025

千葉県千葉市中央区問屋町1-35 千葉ポートサイドタワー 27F

TEL 0120-048-936



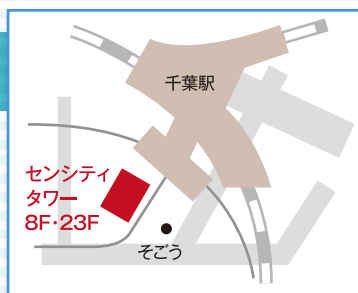
イムス ミライフ

### IMS Me-Life クリニック東京

〒103-0027

東京都中央区日本橋3-6-2 日本橋フロント2F

TEL 03-3548-2451



イムス ミライフ

### IMS Me-Life クリニック千葉

〒260-0028

千葉県千葉市中央区新町1000 センシティタワー 8F(男性)・23F(女性)

TEL 043-204-5511

## お問い合わせ先

千葉教弘事務局

Mail: [info@chibakyoko.co.jp](mailto:info@chibakyoko.co.jp)

Tel: 0120-10-8851 (平日9時~17時)

