

“笑顔のあいみちゃん”からの
大事なお知らせです！ 申請方法が変わりました！

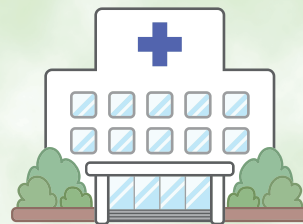


人間ドック受診補助について ご存じですか？

千葉教弘は、皆様の健康管理にお役立ていただきたく、会員に対する福祉事業の一環として
下記の指定医療機関で、短期人間ドック（日帰り）の受診補助をおこなっています。

申請方法

Step 1 医療機関へ直接予約をしてください



ポートスクエア柏戸クリニック	TEL 0120-048-936
IMS Me-Life(イムスマライフ)クリニック東京	TEL 03-3548-2451
IMS Me-Life(イムスマライフ)クリニック千葉	TEL 043-204-5511

7,000円
補助

Step 2 受診前に千葉教弘事務局へ連絡してください

★「医療機関・受診日・氏名・自宅住所・電話番号・所属名・ご加入の健康保険組合
(例 公立学校共済組合)」をお知らせください。

ココが
変わったなの



千葉教弘事務局 ☎0120-10-8851 平日9時～17時

申請書の提出が不要となり、お電話でお客様情報を確認後、承認書を発行します。
※必ずご加入の健康保険組合をお伝えください。

Step 3 教弘事務局より「利用承認書(補助券)」を送付します

Step 4 当日、医療機関で人間ドックを受診してください

★受診時に「利用承認書」を医療機関窓口に出すと
受診料より補助金額が減額されます。



ご注意

- 補助の対象は千葉教弘会員の方に限ります。会員については裏面をご覧ください。
- 上記以外の医療機関は対象外となります。
- 50歳、60歳無料ドックは対象外となります。
- 当日「利用承認書」を使用しないで受診された場合は、後日指定口座へ返金いたしますのでご連絡ください。
- ご加入の健康保険組合により承認書が利用できない場合があります。その場合、後日指定口座へ返金いたします。
- 受診日2週間前まではメールでも受付可とします。ご連絡の際はStep2の項目を入力してください。
- 年1回の補助とします。

