

“笑顔のあいみちゃん”からの
大事なお知らせです!

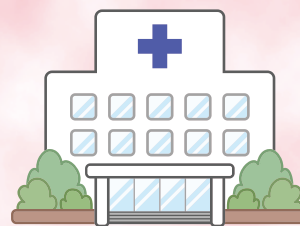


人間ドック受診補助について ご存じですか?

千葉教弘では、会員の皆様の健康管理にお役立ていただきたく、福祉事業の一環として
下記の指定医療機関で、短期人間ドック(日帰り)を受診する会員に補助をおこなっています。

申請方法

Step 1 医療機関へ直接予約をする



イムス八重洲クリニック	☎03-3567-2080	7,000円補助
ポートスクエア柏戸クリニック	☎043-245-6051	7,000円補助
千葉ロイヤルクリニック	☎043-204-5511	7,000円補助

Step 2 受診前に千葉教弘事務局へ連絡する

★「医療機関・受診日・氏名・所属名・職員コード」をお知らせください。



千葉教弘事務局 ☎0120-10-8851

Step 3 送付された利用申請書に必要事項を記入する

- ★教弘事務局より利用申請書を送付します。
必要事項を記入し、返信用封筒に住所・氏名を記入し、ご返送ください。
- ★教弘事務局より「利用承認書」を送付します。

Step 4 当日、医療機関で人間ドックを受診する

★受診時に「利用承認書」を医療機関窓口提出すると
受診料より補助金額が減額されます。



ご注意

- 補助の対象は千葉教弘会員の方に限ります。会員については裏面をご覧ください。
- 上記以外の医療機関は対象外となります。
- 50歳ドック、無料ドックは対象外となります。
- 当日「利用承認書」を使用しないで受診された場合は、後日指定口座へ返金いたしますのでご連絡ください。